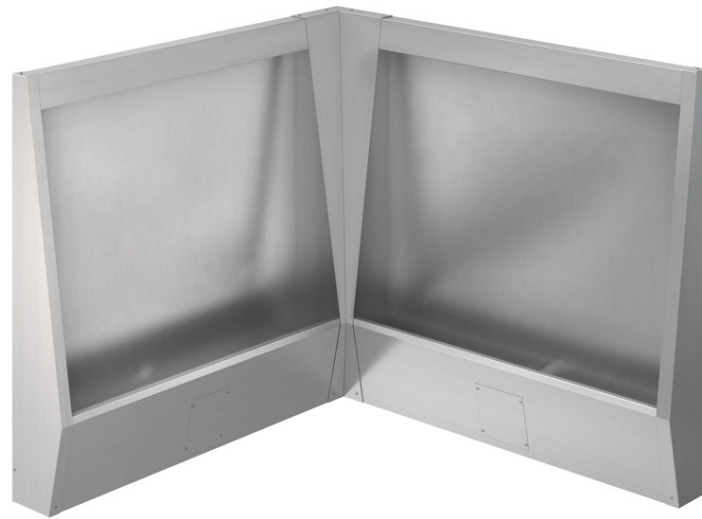


Stalle d'urinoir sur pied



Acier inox AISI 304 bactériostatique, épaisseur 1,2 mm, finition brossé.

Conçue pour montage modulable et une maintenance simplifiés.

Arrivée eau centrale 1/2" (raccord plomberie accessible). Evacuation par bonde centrale 1 1/2" (Ø40).

Rinçage complet par rampe inox perforée, effet mur d'eau, amovible pour la maintenance.

Dim. L600 à 3000 mm x H1225 x P240 mm.

Conforme normes CE.

Options : jonction entre stalle, cache-angle, cache latéral visible.

Références :

URPX-600P	1 place
URPX-1200P	2 places
URPX-1800P	3 places
URPX-2400P	4 places
URPX-3000P	5 places

