



## NOTICE DE MONTAGE UL-100 et UL-102 Silver

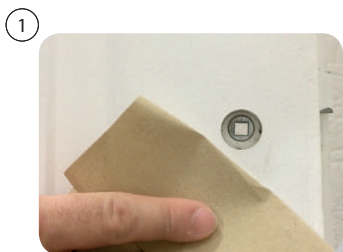
### 1 Etape 1 : Installation des plaques de propreté

#### Outils nécessaires :

- Papier abrasif ou acétone selon le cas de figure
- Deux pinces
- Une perceuse et un foret Ø 6 mm



#### Selon le revêtement de la porte :



Abraser la surface à encoller à l'aide d'un papier de verre pour porte peinte.

OU



Nettoyer cette même surface à l'acétone pour une meilleure adhérence sur porte stratifiée.



Placer le carré dans le fouillot de la porte.



En option, il est possible d'installer 2 vis relieuses pour une meilleure fixation. Pour se faire, présenter la plaque côté rouge (adhésif) dans le carré, repérer les trous de part et d'autre de ce carré, puis effectuer le perçage en Ø 6 mm si votre serrure présente le même écartement de trous prévus à cet effet.



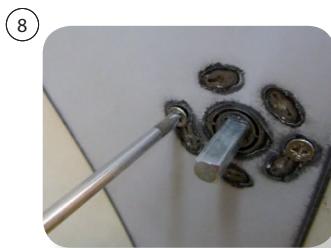
Décoller le film plastifié rouge du côté adhésif.



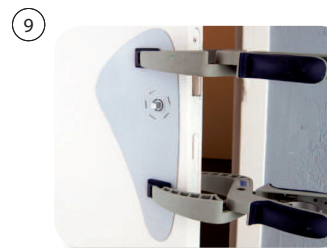
Coller la plaque de propreté sur la porte en utilisant le carré en guise de gabarit de pose.



Appuyer sur la plaque afin de bien la coller.



Installer les 2 vis relieuses optionnelles si les trous correspondants ont été percés au préalable.



Fixer la plaque sur la porte à l'aide de pinces, pendant au moins 30 minutes, afin d'optimiser son adhérence puis, une fois les pinces ôtées, retirer le film de protection.

**Attention : l'adhérence de la plaque aura atteint son efficacité maximale au bout de 72h. Avant ce délai, éviter d'exercer toute action de tirage.**

## NOTICE DE MONTAGE UL-100 et UL-102 Silver

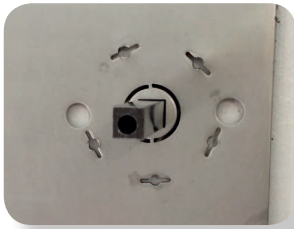


### Etape 2 : Installation du mécanisme (UL-059)

2

Outils nécessaires :  
- Visseuse  
- Graisse blanche au lithium

10



Insérer le carré, tunnel positionné vers le bas.

11



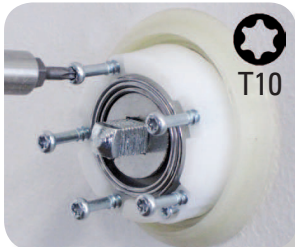
Face au chant de la porte, le mécanisme avec un point rouge vers le haut s'installe à gauche et le mécanisme avec le point vert positionné en haut s'installe à droite.

Une fois le mécanisme placé sur le carré d'un côté, et à l'aide de la visseuse équipée de l'embout T10 fourni, engager chacune des 5 vis aux 2/3 de leur course dans un premier temps avant vissage total dans un second temps.

En effet, visser totalement une des vis entrainerait non seulement un décalage des vis en face des trous restants, mais pourrait également casser la bague blanche en matériau POM\*.

**\* Le polyacétal (POM) est un matériau thermoplastique, caractérisé par une haute solidité et rigidité. Il présente de bonnes propriétés de glissement et une bonne résistance à l'usure, ainsi qu'une faible prise à l'humidité.**

12



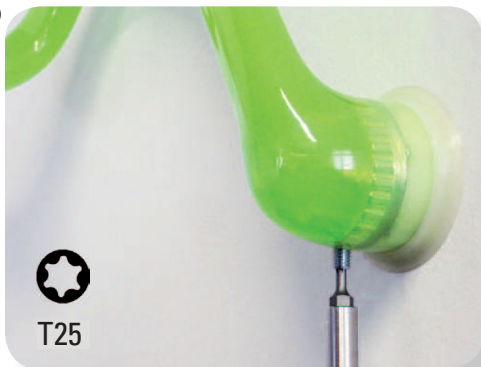
Si le vissage s'opère sur les plaques de propreté, exercer une forte pression au moment du premier vissage de chacune des vis. Tout manquement à exercer cette pression pourrait décoller les plaques et les faire venir à soi. Renouveler ce même processus de l'autre côté de la porte.

**Attention :** profiter de la pose pour remettre de la graisse sur le ressort de chacun des mécanismes UL-059. Pour l'entretien et le bon fonctionnement du système, répéter l'opération de graissage régulièrement. Manquer à ce graissage périodique peut résulter à une casse du système, dont la société Supratech ne pourrait être tenue pour responsable.

### Etape 3 : Installation de la poignée

3

13



Installer la poignée sur le mécanisme et le carré, puis à l'aide de la clé fournie, visser la vis pointeau à tête étoilée située en dessous jusqu'à percement du carré.

**Félicitations! Votre système UL-100 ou UL-102 est installé, il est maintenant prêt à être utilisé !**