



SUPRATECH
ASSISTANCE
POSE
02 47 92 23 31

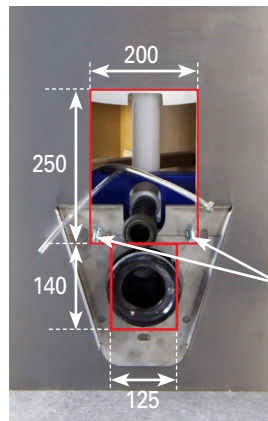
1 POSE DU BÂTI-SUPPORT (selon les instructions Geberit)



- Arrivée d'eau connectée
- Evacuation branchée
- Electricité en attente

Prévoir prise en attente
pour transformateur
230/12V classe II.

2 HABILLAGE TRADITIONNEL CLOISON ET CARRELAGE OU POSE PANNEAUX HYGISEAT



RÉSERVATIONS MURALES
Accès branchements
Haut. 250 mm-Larg. 200 mm
Évacuation
Haut. 140 mm-Larg. 125 mm

Bloquer l'étrier de
suspension sur les tiges
filetées du bâti avec
rondelles et écrous.

3 POSE DU WC INOX (sur le bâti-support Geberit)

a- Fixer la cuvette inox sur l'étrier de suspension avec 6 vis Allen ø5.



b- Vérifier le niveau.



4 POSE DE LA COMMANDE MANUELLE (instructions Geberit)



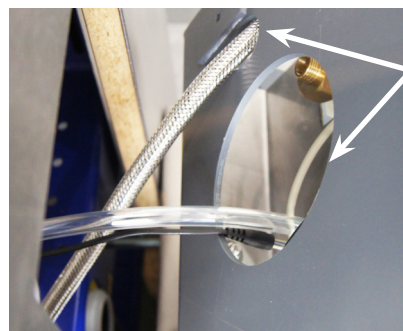
5 POSITIONNER LA PLATINE TECHNIQUE



Insérer les deux
languettes dans
les fentes de la
platine du siège

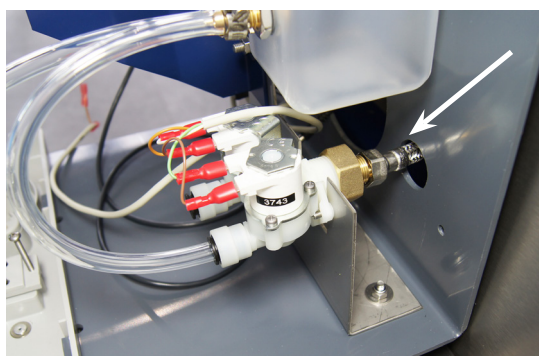


6 PASSER LE TUYAU DE COMMANDE HYDRAULIQUE CHASSE D'EAU, L'ARRIVÉE D'EAU ET LE FIL D'ALIMENTATION 12V

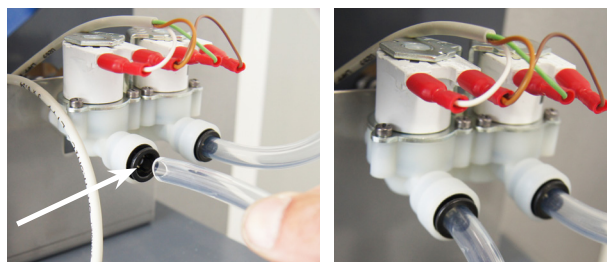


Les tuyaux
venant du
bâti et le fil
électrique
passent par les
trous prévus
derrière la
platine.

7 BRANCHER L'ARRIVÉE D'EAU SUR L'ÉLECTROVANNE



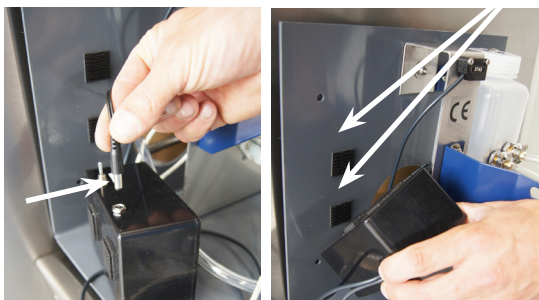
8 BRANCHER LE TUYAU DE LA COMMANDE HYDRAULIQUE DE CHASSE D'EAU SUR L'ÉLECTROVANNE



9 CONNECTER L'ALIMENTATION 12V après avoir branché le transformateur

a- Brancher le fil 12V sur le boîtier (= 4 bips)

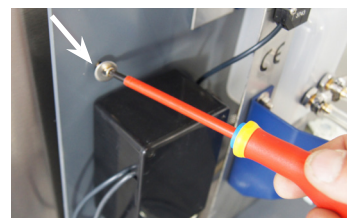
b- Fixer le boîtier sur les velcros



10 VISSER LA PLATINE AU MUR

a- Marquer l'emplacement des 4 vis, retirer la platine, puis percer et mettre les chevilles.

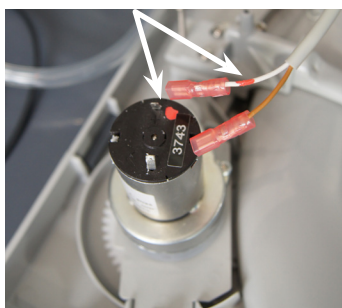
b- Visser la platine au mur.



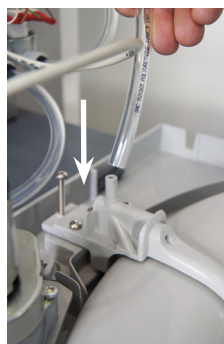
ATTENTION à ne pas percer le réservoir (utiliser la visserie fournie)

11 CONNECTER LE MOTEUR

Le fil avec la marque rouge sur la borne + (rouge)



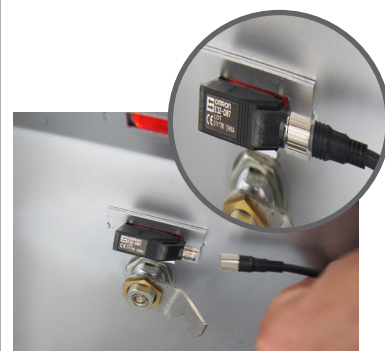
12 CONNECTER LA STATION DE LAVAGE



ATTENTION
Enfiler le tuyau bien verticalement



13 CONNECTER LA CELLULE DE DETECTION



VÉRIFICATIONS :

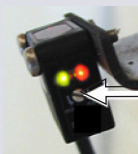
- Arrivée et évacuation cuvette inox
- Arrivée d'eau électrovanne
- Alimentation eau commande chasse d'eau
- Arrivée 12 Volts sur boîtier et branchement 230V côté bâti
- Station de lavage
- Mise en place de la commande manuelle (instructions Geberit)
- Mise en place du désinfectant
- Interrupteur sur marche
- Essais détection
- Vérification de l'étanchéité

Pour la mise en fonctionnement, mettre l'interrupteur sur la position Marche (= 3 bips) avant de remettre le capot.

SUPRATECH

ASSISTANCE
POSE

02 47 92 23 31



Ajuster la distance de détection si nécessaire.

FERMETURE / OUVERTURE DU CAPOT

Tourner la clé triangle, pousser le capot et le faire glisser verticalement derrière la platine.



Attention à ne pas endommager le siège du WC.

REMPACEMENT DU DÉSINFECTANT

- Avant ouverture du mélangeur, mettre l'interrupteur sur Arrêt.
- Après fermeture du mélangeur, remettre l'interrupteur sur Marche = 3 bips.

