

Sèche-mains inox haute-vitesse derrière cloison

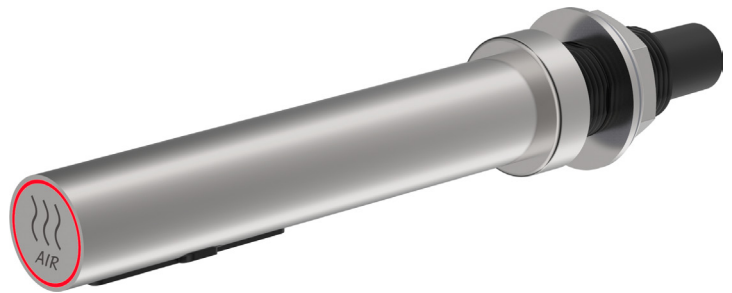
Sèche-mains haute-vitesse dissimulé derrière cloison avec uniquement le bec inox au-dessus du lavabo, pour un encombrement minimum. Facilité de séchage juste après le lavage des mains. Sortie d'air ergonomique pour séchage plus rapide et bruit réduit.

L'eau va directement dans le lavabo, simplifiant le processus d'entretien.

Design pour s'intégrer à tout espace sanitaire.

Technologie de contrôle intelligent de la température, avec ajustement de la résistance chauffante en fonction de la température de la pièce pour le confort et réduire la consommation électrique.

Pictogramme AIR avec leds. Puissance et volume sonore ajustables. Filtre à charbon.



ECONOMISE PLUS DE 80% SUR LE COUT D'ENERGIE :
GRACE A SA TECHNOLOGIE, CONSOMMATION 500 A 1000 W
SUR UNE COURTE DUREE

Caractéristiques :

Bec inox finition brossé (trou au mur Ø 35 mm).

Fonctionnement détection par infrarouge.

Tension d'alimentation : 220-240 V 50/60Hz. 0,84 – 1 KW.

Séchage à la vitesse de 93/110 m/s, ajustable.

Volume sonore 70 à 72 dB max à 1 m.

Puissance nominale 1000W (moteur 500W, résistance 500 W).

Consommation 0,3-0,4W en veille.

Thermostat de sécurité moteur à 95° C et résistance à 85°C + fusible à 142°C.

Temps de séchage inférieur à 10-15 secondes.

Détection 130 mm ± 20, ajustable.

Coupure automatique en cas d'usage irrégulier de plus de 60 secondes.

Dimensions : Bec L 220 x Ø38 mm. Boitier inox L 306 x H 193 x Prof. 148,5 mm.

Espace minimum derrière cloison 170 mm.

Poids total des éléments : 8,1 kg.

Garantie 3 ans. Classe 1. IP 35.



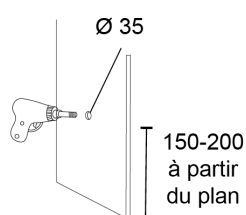




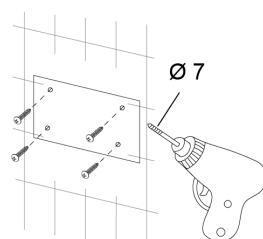


WEEE RoHS

Référence : SM-R20



Trou de fixation



4 trous pour boitier sèche-mains

