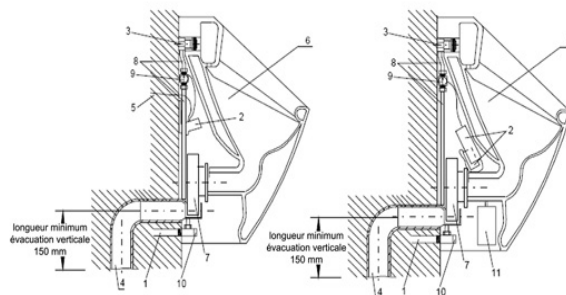


Urinoir automatique CAPRINO avec détection dissimulée



Caractéristiques :

- Chasse d'eau économique 1 L.
- Montage facile à l'aide du gabarit fourni.
- Déclenchement uniquement lors de l'utilisation de l'urinoir (prend en compte le mouvement d'eau ou d'urine).
- Durée de chasse ajustable de 0,5 à 15,5 sec.
- Temps minimum d'utilisation avant déclenchement ajustable de 6 à 15 sec.
- Paramètres ajustables par télécommande SLD04 (sans démontage urinoir).
- Rinçage automatique après 6 H sans utilisation.
- Possibilité de régler le débit par robinet d'arrêt.
- Electronique garantie 5 ans, autres composants 2 ans.



Spécifications techniques :

- Alimentation pile 6 V (4 x alcalines 1,5V AA), secteur 230 V ou transformateur externe 230/24V.
- Consommation 6 V = 1,4 W, 24 V = 10 W.
- Pression 1 – 6 bars. Débit 12 L/mn.
- Arrivée M $\frac{1}{2}$ '' fileté, évacuation 50 mm.
- Dim. L320 x H645 x P350 mm.

- 1 - Arrivée eau
- 2 - Boîtier électronique avec radar
- 3 - Raccordement arrivée avec joint caoutchouc
- 4 - Evacuation Ø 50 mm
- 5 - Gaine arrivée électrique (version secteur)
- 6 - Urinoir céramique
- 7 - Siphon
- 8 - Tube de raccordement
- 9 - Electrovanne
- 10 - Robinet d'arrêt avec filtre
- 11 - Boîtier piles (version piles)

Références :

- S49RZ** Alimentation secteur 230V intégré
S49RS Alimentation 24V par transformateur externe
S49RB Alimentation pile

Accessoires :

- SPZ06 Boîtier transformateur 230/24V pour 1 urinoir
 SPZ02 Boîtier transformateur 230/24V pour 1 à 5 urinoirs
 SPZ01 Boîtier transformateur 230/24V pour 1 à 9 urinoirs
 SLD04 Télécommande de réglages