

## Robinet électronique mural CUBICA

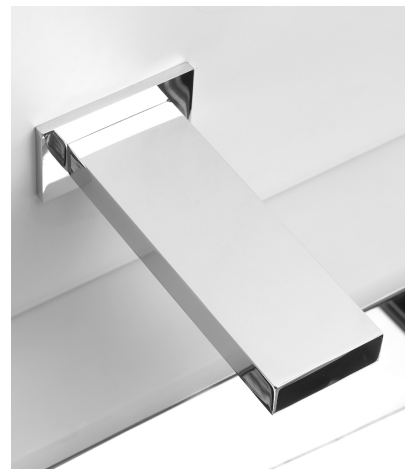
### Description

Robinet électronique mural de lavabo à détection infrarouge.

Son élégant design apporte un style moderne et raffiné aux espaces sanitaires.

Le robinet est conçu pour une installation facile et une maintenance aisée.

La robinetterie électronique préserve l'eau, économise l'énergie et optimise l'hygiène des sanitaires.



### Caractéristiques techniques

- Détection infrarouge auto-ajustable ou réglable par télécommande (durée d'écoulement, temporisation de débit, longueur détection).
- Fermeture automatique après 90 secondes en cas de mauvaise utilisation.
- Fonctionne sur pile 9 V ou transformateur 220/9V.
- Voyant indicateur de pile faible pour remplacement.
- Faible consommation d'énergie, durée pile env. 3 ans.
- Pression d'eau : 0.3 – 8.0 bars.
- Température maximum 70°C.
- Corps en laiton chromé.
- Alimentation eau froide ou pré-mitigée, avec électrovanne M 1/2".
- Aérateur NEOPERL orientable pour optimiser la direction du jet, avec limitation de débit 6 L/mn.
- Filtre fourni.
- Conforme aux normes CE.
- Garantie 2 ans sur tous les composants.

### Les différentes versions

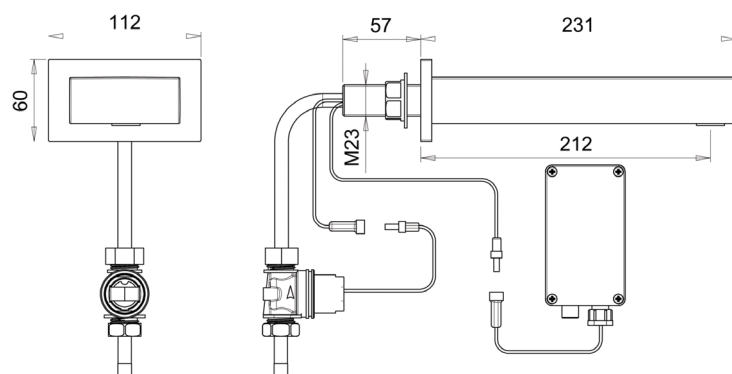
#### Robinet Electronique CUBICA

- RES-80 travers cloison à pile
- RES-81 travers cloison secteur
- RES-82 travers encastrée à pile
- RES-83 version encastrée secteur

#### Options :

- Télécommande RES-31
- Rinçage périodique anti-légionellose
- Finition inox brossé
- Transformateur IP68 pour alimenter jusqu'à 4 robinets réf. RES-294
- Boîtier transformateur pour alimenter jusqu'à 10 robinets réf. RES-295

#### Version travers cloison, à pile, RES-80



#### Version encastrée, sur secteur, RES-83

