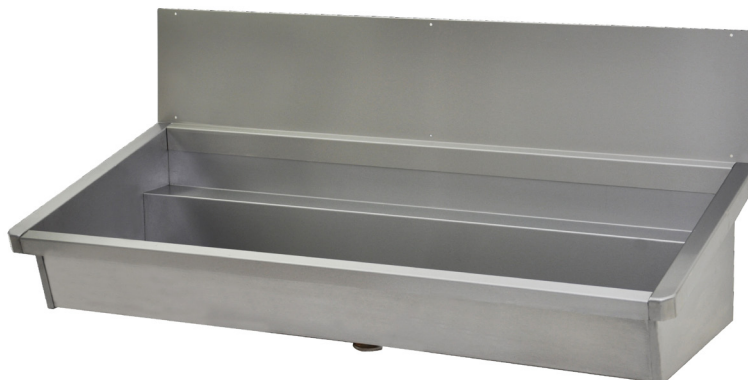


Lavabo industriel inox avec dossieret INTER-9-D



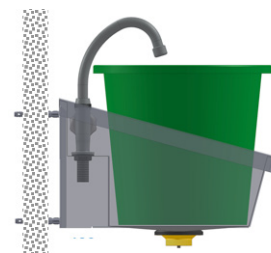
Lavabo rigole collectif avec dossieret, fabriqué en acier inoxydable qualité AISI 441, finition satiné. Epaisseur côtés 1,5 mm / cuve 0.8 mm.

Soudure robotisée sans aucune rainure dans les angles, évitant la prolifération de bactéries. Dessous lavabo sans rebord à poussières pour l'hygiène.

Plage 75 mm pour robinets et dossieret H 290 mm à visser. Vidage 1 1/2".

Pose facile et rapide par 4 points de fixation.

Conforme Norme EN14296 sur la résistance aux charges d'appareils sanitaires.



Dim. 395 x H415 x L620 à 3000 mm.

Options : trous robinet ø 22 ou ø 35 mm, sur-mesure (max 3 m).

Références :

INTER-9-60-D = 1 place / 600 mm

INTER-9-100-D = 2 places / 1000 mm

INTER-9-120-D = 2 places / 1200 mm

INTER-9-140-D = 2 places / 1400 mm

INTER-9-150-D = 3 places / 1500 mm

INTER-9-180-D = 3 places / 1800 mm

INTER-9-200-D = 4 places / 2000 mm

INTER-9-210-D = 4 places / 2100 mm

INTER-9-240-D = 4 places / 2400 mm

INTER-9-280-D = 5 places / 2800 mm

INTER-9-300-D = 5 places / 3000 mm

Les aciers inoxydables sont « inoxydables » par leur teneur en chrome, qui leur fournit une remarquable résistance à la corrosion et à l'usure (film de surface « passif »). L'acier au chrome type 441 ne fait pas exception, et est utilisé avec succès dans d'importantes applications comme les éviers, les tambours de machine à laver, les systèmes d'échappement...

