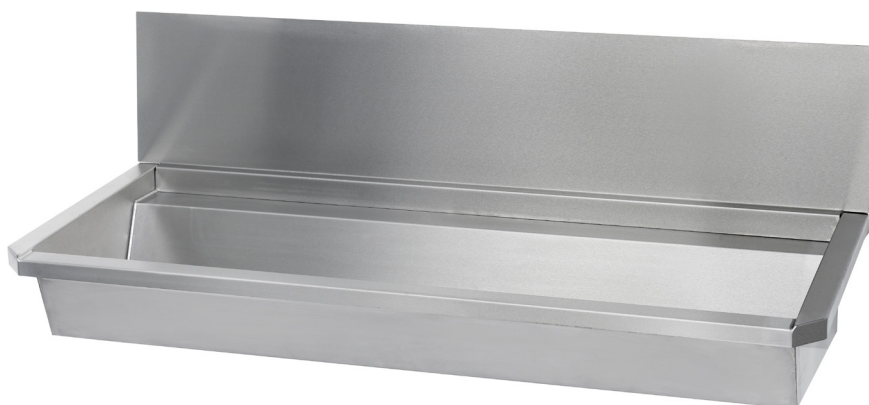


**Lavabo collectif inox avec dosseret INTER-5-D**



Lavabo rigole collectif avec dosseret fabriqué en acier inoxydable qualité AISI 304, finition satiné. Epaisseur côtés 1,5 mm / cuve 1 mm.

Soudure robotisée sans aucune rainure dans les angles, évitant la prolifération de bactéries. Angles intérieurs dans la longueur du lavabo > 90° pour faciliter le nettoyage. Fond plat permet la pose d'un seau 15L. Dessous lavabo sans rebord à poussières pour l'hygiène.

Plage 80 mm pour robinets avec dosseret H 292 mm. Profondeur de cuve 142 mm. Grille centrale perforée de vidage 1 1/2". Pose facile et rapide par 4 points de fixation. Conforme Norme EN14296 sur la résistance aux charges d'appareils sanitaires.

Dim. P474 x H434 x L620 à 3000 mm. Options : trous robinet ø 22 ou ø 35 mm, sur-mesure (max 3 m).

**Références :**

- INTER-5-60-D = 1 place / 600 mm**
- INTER-5-100-D = 2 places / 1000 mm**
- INTER-5-120-D = 2 places / 1200 mm**
- INTER-5-140-D = 2 places / 1400 mm**
- INTER-5-150-D = 3 places / 1500 mm**
- INTER-5-180-D = 3 places / 1800 mm**
- INTER-5-200-D = 4 places / 2000 mm**
- INTER-5-210-D = 4 places / 2100 mm**
- INTER-5-240-D = 4 places / 2400 mm**
- INTER-5-280-D = 5 places / 2800 mm**
- INTER-5-300-D = 5 places / 3000 mm**

*Les aciers inoxydables sont « inoxydables » par leur teneur en chrome, qui leur fournit une remarquable résistance à la corrosion et à l'usure (film de surface « passif »). L'acier au chrome type 441 ne fait pas exception, et est utilisé avec succès dans d'importantes applications comme les éviers, les tambours de machine à laver, les systèmes d'échappement...*

