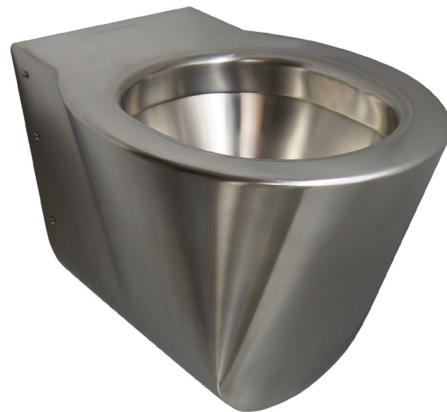


WC suspendu OPTIMA inox brossé



Cuvette inox suspendue.

Homologuée EN-997 chasse 4 litres.

Qualité acier inoxydable AISI 304 18/10 (1.4301), épaisseur 1,5 mm.

Cuvette emboutie d'une pièce.

Remplie de mousse polyuréthane pour éviter bruits et bosselage.

Fixation sur étrier inox 3 mm avec 6 vis latérales de sécurité Torx à béton M6x16 ISO 7380.

Arrivée d'eau Ø 55 mm horizontale.

Evacuation Ø 100 mm.

Dim. 360 x 535 x H 362 mm.

Options : abattant, fixation travers cloison par tiges filetées, version rallongé PMR.

Références :

IN-011 finition brossé

IN-012 finition brillant

