

## Bâti-support WC chasse directe électronique I-caro

### Description

Bâti-support métallique pour WC suspendu antivandalisme, avec robinet électronique intégré pour chasse directe WC par détection de présence, sans contact manuel.

Déclenchement optionnel par bouton sensitif piezo (inviolable avec mécanisme invisible), pour activation facile par simple contact.

**Double chasse** : délivre 3 litres pour déjections liquides et 6 litres pour déjections solides. Une moyenne de 3.8 litres par chasse (en estimant 3 demi chasses pour une chasse complète) réduit la consommation de plus de 37 % comparée à une chasse WC de 6 litres.

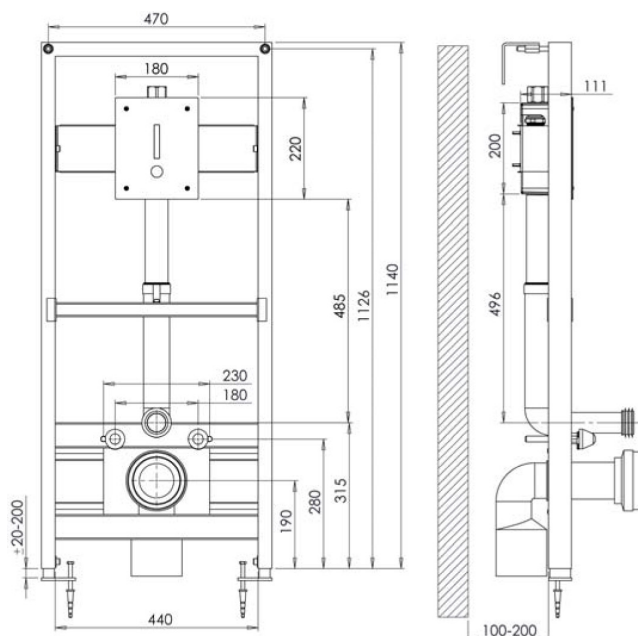
**La détection détermine si la chasse directe doit être complète ou réduite en fonction de la distance et du temps de présence = demi-chasse pour moins d'une minute et chasse complète pour plus d'une minute.**

*Chasse d'eau automatique après chaque utilisation :*

- Elimine les odeurs pour chasse non tirée
- Pas de contaminations croisées par contact
- Adaptée aux Personnes à Mobilité Réduites
- Valorise la qualité des installations sanitaires
- Bouton manuel de courtoisie

### Caractéristiques techniques

- Déclenchement électronique par détection infrarouge ou piezo
- Temporisation 7 secondes, ajustable par télécommande
- Alimentation par transformateur 230/9 V
- Façade anti-vandalisme inox H220xL180 mm (épaisseur 2 mm)
- Robinet d'arrêt, électrovanne et filtre dans boîtier
- Raccordement arrivée eau 1"
- Option rinçage périodique 24 H
- Bâti réglable en hauteur. Fixation cuvette par 2 tiges M12
- Pipe coudée évacuation  $\varnothing$  100 mm
- Tube de chasse avec nez de jonction  $\varnothing$  55 mm
- Garantie 2 ans. CE.



### Références

- DWS-35-KE avec transformateur 230/9V

### Options

- Télécommande RES-31
- Transformateur IP68 RES-294 pour alimenter jusqu'à 4 robinets de chasse
- Boîtier transformateur RES-295 pour alimenter jusqu'à 10 robinets de chasse

