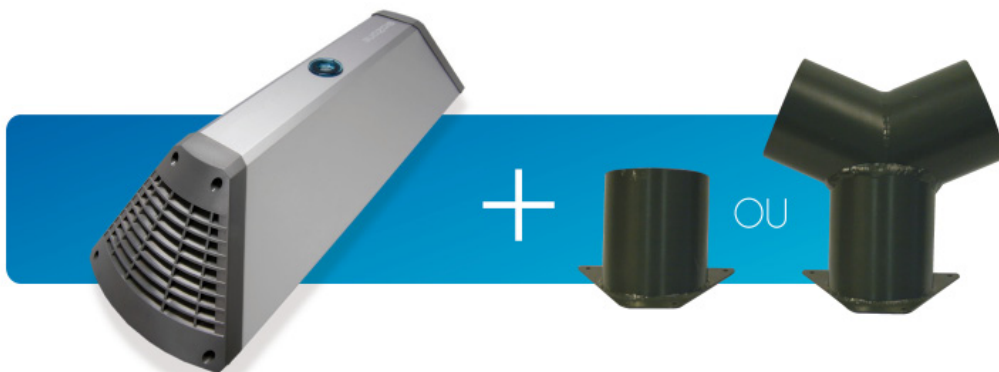


Manchons AIRCARE

Il existe 2 types de manchons pour AIRCARE :

Le manchon simple

Le manchon double



Manchon Ø 80 mm pour gaine longueur maximum 3 m.

Etape 1 : dévissez la grille



Tout d'abord, veuillez ôter les 4 vis situées sur la grille avant de l'appareil.

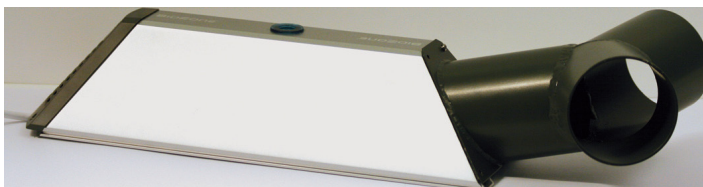
Cette grille se situe à l'opposé du cordon d'alimentation.

Le logo AIRFLOW, situé sous l'AIRCARE vous indique la bonne grille à retirer.



Etape 2 : mise en place du manchon

Une fois la grille retirée, il suffit de mettre le manchon adéquat à la place de la grille, de remettre les 4 vis et de les revisser.



Manchon double sortie pour AIRCARE.

Comprenant platine triangulaire en remplacement de la grille.

L'ensemble en aluminium peint.

Référence : BIO-M2